

## 診療科目

上部消化管外科、下部消化管外科、肝胆膵外科、膵腎移植外科、乳腺外科、呼吸器・内分泌外科

## 専門医研修指導医

責任者 : 中村雅史 教授  
 実務者 : 清水周次、大西秀哉、久保真、森山大樹、  
 大内田研宙、仲田興平、岡部安博、  
 永井俊太郎、三好圭、甲斐昌也、池永直樹  
 森泰寿、進藤幸治、水内祐介、永吉絹子、  
 加来啓三、野口浩司、井手野昇、佐田政史  
 令和2年度 後期専門研修医 30名



## 取得可能な認定医・専門医

全員が取得できるもの : 日本外科学会専門医、医学博士  
 希望者が取得できるもの : 日本消化器外科専門医・指導医、日本呼吸器外科専門医、  
 日本乳癌学会乳腺認定医・専門医、日本外科学会指導医、  
 日本肝胆膵外科学会評議員、日本肝胆膵外科学会高度技能専門医、  
 日本膵臓学会指導医、日本胆道学会指導医  
 日本がん治療学会認定医、日本臨床外科学会評議員、  
 日本大腸肛門病学会専門医・指導医、日本消化器病学会認定医、  
 日本消化器内視鏡学会認定医・専門医・指導医、  
 日本食道学会食道科認定医、日本内視鏡外科学会技術認定医、

## 専門医研修システム

6コースを開設しており、5～8年間の研修です。

### ◆ 外科専門医コース(修練開始登録後, 通算5年)

九州大学病院を基幹とした他31施設との連携により、専門医取得に必要な症例数を補完し、地域医療に貢献できる外科専門医の育成を目指す。

### ◆ 消化器外科専門医コース(外科専門医取得後2年)

九州大学病院を基幹とした他31施設との連携により、専門医取得に必要な症例数を補完し、地域医療に貢献できる消化器外科専門医の育成を目指す。

#### 内視鏡外科専門医

上記に加えて、必要な症例数と修練を積み内視鏡外科技術認定取得を目指す。

### ◆ 呼吸器外科専門医コース(5年)

九州大学病院、JCHO九州病院、県立宮崎病院などの認定修練施設との連携により、専門医取得に必要な症例数を補完し、外科専門医取得後に呼吸器外科専門医を目指す。

### ◆ 肝胆膵外科専門医コース(8年)

九州大学病院を基幹とした他31施設との連携により、高度技能専門医の手術指導の下で日本肝胆膵外科学会高度技能専門医を目指す。

### ◆ 乳腺専門医コース(5年)

九州大学病院を基幹とした乳癌学会認定施設・関連施設との連携により、専門医取得に必要な症例数を補完し、乳腺認定医及び乳腺専門医を目指す。

### ◆ 腎移植認定医コース(4年)

九州大学病院を基幹とした修練施設との連携により、外科専門医取得後に移植認定医および腎移植認定医を目指す。

※ 関連病院 JCHO九州病院、北九州医療センター、福岡日赤病院、浜の町病院、佐賀県医療センター好生館、県立宮崎病院、大阪回生病院など多数

## 診療科の活動 / PR

臓器別・疾患別グループを編成しており、それぞれの専門医が診療にあたります。

手術侵襲の低い、体に優しい鏡視下手術及びロボット支援下手術を積極的に行っており、食道癌、胃癌、大腸癌のほとんどの症例を鏡視下で行っています。

臓腑に対する手術にも鏡視下手術及びロボット支援下手術を早期から取り入れ、膵移植、腎移植手術では、日本有数の手術症例数を誇っており、早期の専門医取得が可能です。

鏡視下手術(腹腔鏡手術)



開腹手術



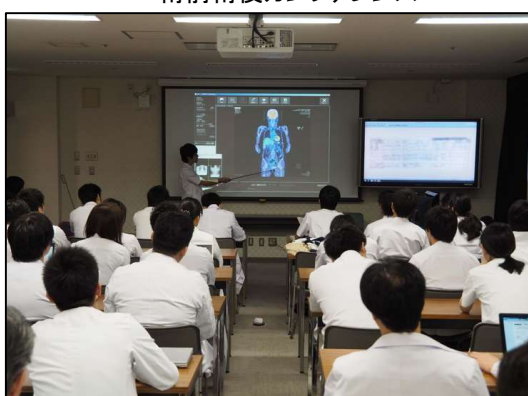
ロボット支援下手術



教授回診



術前術後カンファレンス



遠隔地を結んだテレカンファレンス



## 連絡先

電話： 092-642-5440      F A X： 092-642-5457

E-mail： [k-shindo@surg1.med.kyushu-u.ac.jp](mailto:k-shindo@surg1.med.kyushu-u.ac.jp)

担当者： 医局長 進藤 幸治

診療科HP：<http://surgery1.med.kyushu-u.ac.jp>